

**RETROEXCAVADORAS
SERIE T**

CASE
CONSTRUCTION



**PERFECTA EN
CADA MISIÓN**

caseCE.com

**EXPERTS FOR THE REAL WORLD
SINCE 1842.**

CASE

CONSTRUCTION



RETROEXCAVADORAS

La familia se agranda:

Los modelos de la serie T ponen a disposición todas las características y altos rendimientos conocidos y exclusivos de CASE para una amplia gama de clientes. Con la serie T, el retorno de la inversión es rápido y fácil, gracias a su fiabilidad y productividad.

“Retroexcavadora con estilo S”:

La nueva retroexcavadora representa la continuidad del ADN CASE. Rendimientos: la capacidad de elevación, la profundidad de excavación y la fuerza de excavación establecen un nuevo estándar en este segmento de máquinas.

El motor de la serie S8000 forma un líder productor de motor a nivel mundial:

FPT con sus 600.000 motores producidos por año es el líder en el sector de los motores fuera de carretera. Este liderazgo es el resultado de las tecnologías más avanzadas aplicadas en el motor, así como una gran herencia de fiabilidad y bajos costos de mantenimiento.

Cargadora de brazo recto: por encima de cualquier límite

La cargadora CASE asegura la más alta capacidad de carga del mercado, junto con la mejor altura de volcado de su clase. El mecanismo de autonivelación, durante la fase de elevación, hace que el operador sea más productivo y preciso y brinde una mejor comodidad de operación.

EN EL CORAZÓN DE LA 570T/570ST

S8000: un mundo de aplicaciones. Desde su lanzamiento, la familia de motores S8000 ha tenido un éxito sin igual. Ha construido una sólida reputación con respecto al rendimiento, la economía y la fiabilidad con más de 3.000.000 de unidades en trabajo en todo el mundo, en una amplia gama de aplicaciones:

EQUIPO DE CONSTRUCCIÓN Y MANEJO DE MATERIALES

EQUIPO DE AGRICULTURA

VEHÍCULOS COMERCIALES

CAMIONES

GENERADORES

BOMBAS DE RIEGO

APLICACIONES MARINAS



UN LEGADO DE ALTO RENDIMIENTO

Case sabe que la potencia y el rendimiento son críticos para el éxito de una máquina. El motor de nueva generación S8000, desarrollado por FPT Industrial, es un motor de 3,9 litros y 4 cilindros, turboalimentado posenfriado con un sistema de inyección mecánica. El S8000 ofrece rendimientos destacados, como un tiempo de respuesta más rápido. Cuenta con certificación TIER III, gracias a tu tecnología EGR.



FPT INDUSTRIAL: SOCIO TECNOLÓGICO

FPT Industrial es uno de los proveedores más importantes del mundo en el desarrollo y producción de motores, ejes y transmisiones para aplicaciones de carretera, fuera de carretera, marinas y de generación de potencia.

El motor S8000 para las retroexcavadoras cargadoras Case se fabrica en una línea de ensamblado y fabricación de vanguardia dedicada, donde el equipo de prueba avanzado somete a todos los motores a pruebas de calidad rigurosas en todas las etapas de la producción. Al trabajar de cerca con proveedores de componentes líderes mundiales, garantizamos que nuestros motores están contruidos con las normas de calidad más altas, que aseguran fiabilidad y durabilidad.



CONDICIONES DE MANTENIMIENTO

La serie T se ha diseñado para optimizar el servicio. El capó inclinable le brinda a los operadores acceso fácil y rápido a los puntos de servicio para un mantenimiento diario.

EFICIENCIA DE COMBUSTIBLE EXTRAORDINARIA

El motor S8000 está equipado con un enfriador de aire para mejorar y optimizar la inducción de aire. Esta solución proporciona un consumo de combustible excepcional, durante la producción y el viaje y, especialmente, en las aplicaciones con la retroexcavadora.

EL SOCIO PRODUCTIVO EXPERTO



Retroexcavadora

La forma de la retroexcavadora mejora la capacidad de carga de la máquina y su capacidad para superar los obstáculos y a la vez que garantiza una alta fuerza de arranque.

La pluma y el brazo están contruidos para garantizar la durabilidad; la inspección de ultrasonido garantiza la fiabilidad y la más alta calidad de soldadura.

El gancho de elevación permitirá manejar objetos suspendidos de manera fácil y segura.



Las grandes estructuras de la sección de la caja, con fabricación, fundición y forjado gruesos de múltiples placas se utilizan en zonas de alto estrés como la punta de la pluma, la base de la pluma, el cilindro de la pluma y el pie de fijación para mejorar la durabilidad.



El diseño del marco estructural de dos piezas, soldado robóticamente, brinda una base robusta y fiable para la máquina que mejora la estabilidad, el rendimiento y la capacidad de servicio.

Cargadora

Los ingenieros de CASE utilizan sistemas innovadores de enfoque de integración para diseñar y mejorar el diseño de brazo de carga, para satisfacer las necesidades del cliente en las aplicaciones de carga. El diseño del brazo de carga recto con rutas de línea optimizadas brindan una excelente visibilidad y la mejor altura de volcado de su clase



Transmisión

La transmisión power shuttle brinda cuatro velocidades de avance y retroceso. Los embragues desplazados hidráulicamente permiten hacer cambio de dirección y de velocidad con el equipo en desplazamiento. Las válvulas de modulación entregan cambios suaves de velocidad y dirección.

Ejes

La tracción en 4 ruedas mejora los rendimientos, especialmente con la cargadora, cuando las condiciones del lugar de trabajo son fangosas y es obligatoria la tracción adicional.

La tracción de 2 ruedas está diseñada para manejar aplicaciones extremas que dan lugar a un rendimiento fiable y una vida útil extendida. El eje delantero de dirección de 2 cilindros está montado encima del pivote central y brinda un amplio rango de oscilación. Por lo tanto, las cuatro ruedas permanecen en el suelo, garantizando gran estabilidad, incluso en los terrenos más difíciles.





VISIBILIDAD Y CONFORT EXCEPCIONAL ALREDEDOR

Un operador cómodo estará también seguro y productivo



- Los modelos de la serie T ofrecen la cabina más amplia de la industria, que brinda un espacio de trabajo cómodo, tanto para el operador como para un posible ayudante.

- La visibilidad es excelente hacia atrás y hacia el borde del cucharón. Las ventanas de cristal de gran tamaño y las columnas de cabina estrechas lo ponen a usted al mando con una visibilidad clara e integral. La buena visibilidad del accesorio y sus bordes mejora la comodidad y la seguridad del sitio de trabajo, para una mejor productividad.

- Todos los controles se han colocado, específicamente, para ofrecer fácil acceso y control más rápido. La gran ventana mejora la ventilación de la cabina y facilita la comunicación hacia la parte trasera de la máquina. La cabina cuenta con un amplio asiento junto con compartimientos de almacenamiento, cargador para teléfono móvil, portadocumentos, portabebidas y radio.

- **El asiento**

El asiento mecánico suspendido incrementa la comodidad del operador con un respaldo alto acolchado. Se ajusta totalmente para brindar una posición de conducción óptima.

- **Visibilidad**

La cabina de 6 columnas con amplias ventanas que van del suelo al techo, brinda una excelente visibilidad para mejorar tanto el rendimiento del operador como la seguridad del lugar de trabajo.

- **Controles**

El diseño ergonómico de los controles del operador mejora la productividad y la comodidad del operador. Fácil acceso a la cabina con barras de agarre colocadas ergonómicamente, escalones y gran plataforma.

RETROEXCAVADORAS

SERIE T

MOTOR	570T	570ST
Tipo / Código de modelo	4 tiempos turboalimentado / S8000 con certificación TIER III	
Diámetro / Carrera	104 x 115 mm (4,09" x 4,53")	
Cilindrada / Compresión	3.900 cm ³ (238 pulg ³) / 18,3:1	
Potencia Bruta / Neta @ 2.200 rpm	86 hp (64 kW) / 83 hp (62 kW)	96 hp (72 kW) / 94 hp (70 kW)
Torque Bruto @ 1.300 rpm	393 N.m (290 lbf.pié)	420 N.m (310 lbf.pié)
Revoluciones	Velocidad nominal de 2.200 rpm (carga completa). Ralentí de 950 rpm (sin carga)	

TREN DE FUERZA 570T/570ST	2WD	4WD
Modelo de la Transmisión	CARRARO 2WD TLB1	CARRARO 4WD TLB1
Tipo	Power Shuttle con 4 velocidades de avance y 4 velocidades de retroceso	
Velocidad Avance 1 ^a - 2 ^a - 3 ^a - 4 ^a (km/h)	6,2 - 10 - 20,7 - 39,2	
Velocidad Reversa 1 ^a - 2 ^a - 3 ^a - 4 ^a (km/h)	7,4 - 12 - 24,8 - No recomendado	
Modelo del Eje Delantero	CNH PS1300	CARRARO 26.17M
Modelo del Eje Trasero	CARRARO 28.32M	

FRENOS 570T/570ST	
Frenos de servicio	Multi discos húmedos
Frenos de estacionamiento	Manual, con palanca

NEUMÁTICOS 570T/570ST	
2WD	Delanteros: 9.00 x 16 - 16 telas Traseros: 14.00 x 25 20 telas o 16,9 x 28 - 12 telas
4WD	Delanteros: 12,5/80 x 18 - 12 telas Traseros: 16,9 x 28 - 12 telas

SISTEMA HIDRÁULICO	570T	570ST
Tipo	Sistema abierto con bomba doble de engranajes, con detección de carga	Sistema cerrado con bomba doble de engranajes, con detección de carga.
Caudal	123 l/min (32,5 gpm) @2.200 rpm	154 l/min (40,6 gpm) @2.200 rpm
Presión	210 bar (3.045 psi)	

DIRECCIÓN 570T/570ST	
Tipo	Dirección asistida
Presión de alivio / Desplazamiento	145 bar (2.103 psi) / 125 cm ³ (7,63 pulg ³)

CAPACIDADES DE SERVICIO	570T	570ST
Aceite del motor	8,6 l (2,27 gal)	
Aceite de transmisión	Tracción en 2 ruedas - 18 l (4,75 gal) Tracción en 4 ruedas - 20 l (5,3 gal)	
Aceite del eje trasero	Engranaje de reducción de rueda - 2,6 l (0,69 gal) Diferencial - 17,1 l (4,5 gal)	
Aceite hidráulico	107 l (28 gal)	
Tanque de combustible	129 l (34 gal)	

Dimensiones generales

CARGADORA 570T/570ST	Cucharón estándar	Cucharón 4 en 1
A - Altura de descarga	2.720 mm (8' 11,1")	
C - Altura hasta el perno de articulación	3.580 mm (11' 8,9")	
D - Alcance al suelo	1.980 mm (6' 6")	
E - Alcance en altura máxima con cucharón volcado	760 mm (2' 6")	698 mm (2' 3,5")
F - Profundidad bajo tierra del nivel de excavación	98 mm (3,86")	
G - Ángulo de descarga	51 grados	
Capacidad máxima de elevación a altura máxima	3.425 kgf (7551 lbf)	

RETROEXCAVADORA 570T/570ST			
Brazo 14'	Brazo Estándar	Brazo Extensible Recogido	Brazo Extensible Extendido
L - Máx. profundidad de excavación	4.399 mm (14' 5,2")	4.547 mm (14' 11")	5.584 mm (18' 3,8")
M - Alcance nivel del suelo desde el centro de pivote	5.657 mm (18' 6,7")	5.792 mm (19')	6.739 mm (22' 1,3")
N - Altura máxima de trabajo	5.489 mm (18')	5.585 mm (18' 3,9")	6.220 mm (20' 4,9")
O - Altura máxima de carga	3.543 mm (11' 7,5")	3.645 mm (11' 11,5")	4.280 mm (14')
P - Rotación del cucharón	204 grados	204 grados	204 grados
Fuerza de excavación del cucharón	5.714,3 kgf (12.597,8 lbf)	5.724,4 kgf (12.620,2 lbf)	5.724,4 kgf (12.620,2 lbf)
Fuerza de excavación del brazo	4.368,5 kgf (9.631 lbf)	4.107,7 kgf (9.056 lbf)	2.987,8 kgf (6.587 lbf)

Brazo 15'	Brazo Estándar	Brazo Extensible Recogido	Brazo Extensible Extendido
L - Máx. profundidad de excavación	4.700 mm (15' 5")	4.708 mm (15' 5,3")	5.892 mm (19' 4")
M - Alcance nivel del suelo desde el centro de pivote	5.927 mm (19' 5,3")	5.935 mm (19' 5,6")	7.024 mm (23' 0,5")
N - Altura máxima de trabajo	5.675 mm (18' 7,4")	5.682 mm (18' 7,7")	6.405 mm (21' 0,2")
O - Altura máxima de carga	3.726 mm (12' 2,7")	3.735 mm (12' 3")	4.459 mm (14' 7,5")
P - Rotación del cucharón	204 grados	204 grados	204 grados
Fuerza de excavación del cucharón	5.724,4 kgf (12.620,2 lbf)	5.724,4 kgf (12.620,2 lbf)	5.724,4 kgf (12.620,2 lbf)
Fuerza de excavación del brazo	3.852,8 kgf (8.494 lbf)	3.861 kgf (8.512 lbf)	2.747,9 kgf (6.058 lbf)

PESO OPERATIVO *	570T	570ST
Peso operativo general	8.300 kg (18.298 lb)	7.345 kg (16.193 lb)

* Peso operativo para 570T de equipo 4x4 con cucharón de la cargadora de 4x1, cucharón de la retroexcavadora de 0,26 m³, brazo 14' E-hoe, operador de 80 kg, depósito de combustible lleno, contrapeso leve y cabina cerrada con aire acondicionado. Para 570ST, peso operativo de equipo 4x4 con cucharón de la cargadora de 1m³, cucharón de la retroexcavadora de 0,26 m³, brazo 15' E-hoe, sin operador, depósito de combustible lleno, contrapeso leve y cabina cerrada con aire acondicionado.

CUCHARONES 570T/570ST	CAPACIDAD	PESO (cucharón vacío)
89" Cargadora Propósito General con Dientes Atornillados	1 m ³ (1,31 yd ³)	450 kg (992 lb)
89" Cargadora Propósito General con Dientes Atornillados	1,1 m ³ (1,44 yd ³)	470 kg (1036 lb)
89" Cargadora Propósito General con Dientes Atornillados	1,2 m ³ (1,57 yd ³)	485 kg (1069 lb)
89" Cargadora Propósito General sin Dientes	1,2 m ³ (1,57 yd ³)	460 kg (1014 lb)
89" Cargadora 4 en 1 con Dientes Atornillados	1 m ³ (1,31 yd ³)	560 kg (1235 lb)
12" (300 mm) Retroexcavadora	0,08 m ³ (0,10 yd ³)	119 kg (262 lb)
18" (450 mm) Retroexcavadora	0,12 m ³ (0,16 yd ³)	138 kg (304 lb)
24" (600 mm) Retroexcavadora	0,18 m ³ (0,24 yd ³)	166 kg (366 lb)
30" (760 mm) Retroexcavadora	0,26 m ³ (0,34 yd ³)	217 kg (478 lb)
36" (910 mm) Retroexcavadora	0,30 m ³ (0,39 yd ³)	248 kg (547 lb)

EQUIPO ESTÁNDAR

a) Instrumentación:

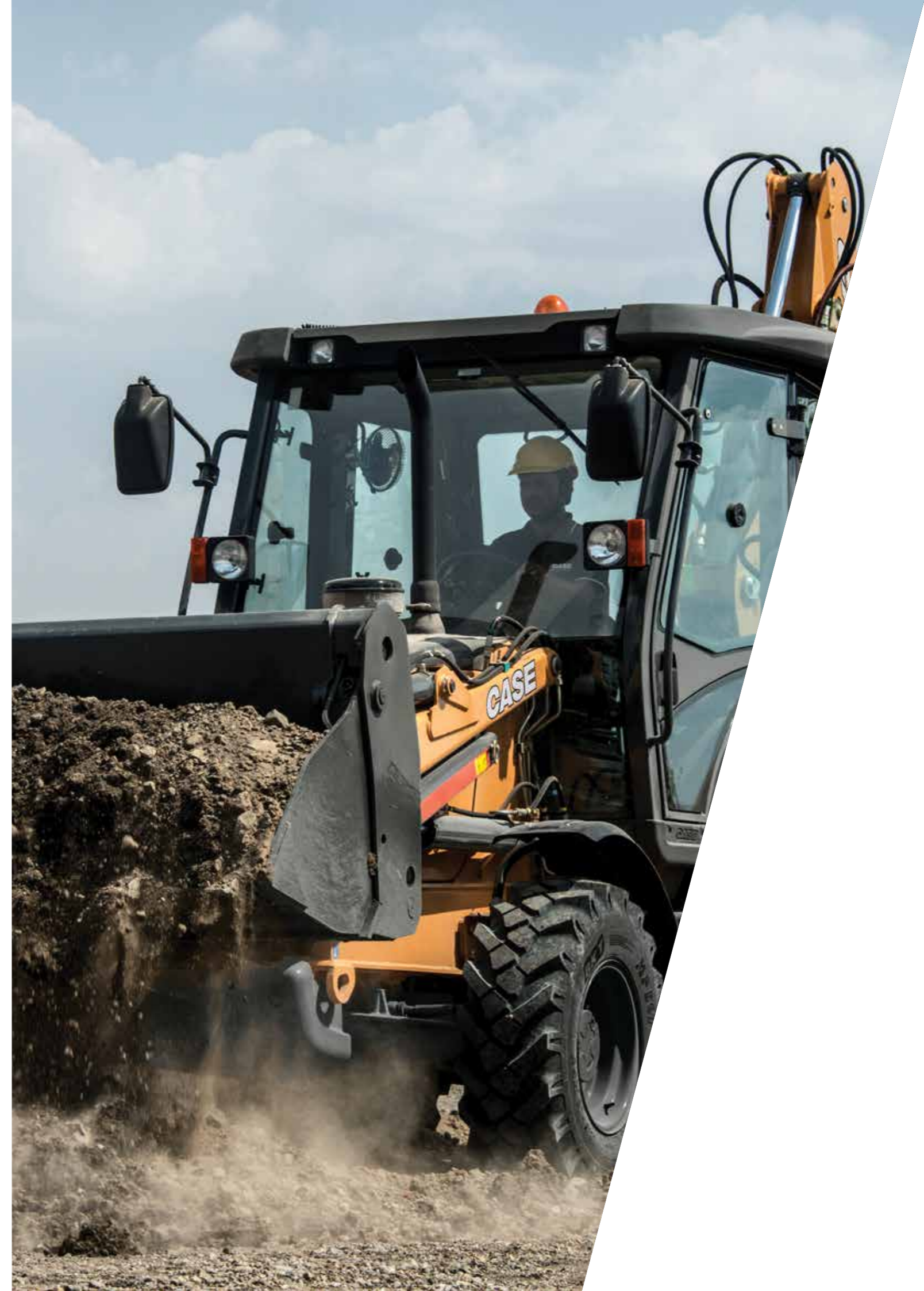
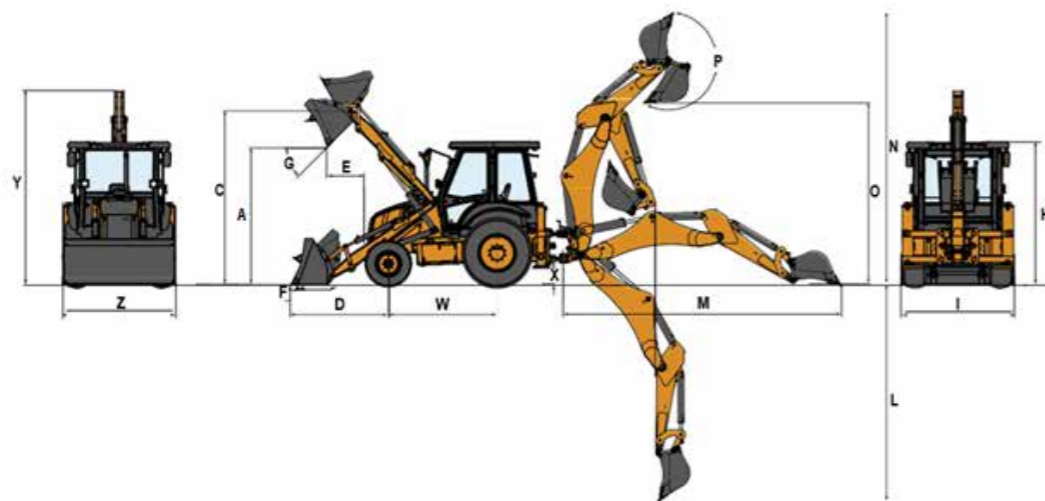
- Velocímetro
- Medidor de RPM
- Contador digital de horas
- Indicador del nivel de combustible
- Medidor de la temperatura del refrigerante del motor
- Interruptores para los faros de trabajo, ventilador de la cabina, desembrague y luces de peligro

b) Electricidad y luces

- 2 faros frontales con indicadores de dirección
- Luces de la cabina
- 2 luces de trabajo traseras para operaciones de retroexcavación
- Caja espaciosa de batería del lado derecho para fácil acceso y mantenimiento

c) Equipo opcional

- Aire acondicionado
- Cucharón multipropósito 4x1
- Cucharón cargador con dientes de 1,1 m³ y 1,2 m³
- Luz giratoria
- Guardabarros delanteros
- Auxiliar hidráulico unidireccional
- Martillo rompedor
- Baliza giratoria
- Auxiliar de arranque en frío
- Control de la retroexcavadora tipo ISO o X
- Contrapeso ligero o pesado
- Brazo Extendahoe
- Brazo tool carrier o recto
- Acople rápido mecánico para cucharón trasero



RETROEXCAVADORAS SERIE T

CASE
CONSTRUCTION



CASE se reserva el derecho de implantar mejoras en el diseño y alteraciones en las especificaciones a cualquier momento, sin ninguna obligación de implantarlas en unidades vendidas anteriormente. Las especificaciones, descripciones y materiales ilustrativos que aquí constan, reflejan correctamente los datos conocidos en la fecha de publicación, pero pueden variar de país para país y están sujetos a alteraciones sin previo aviso. Las ilustraciones pueden incluir equipos opcionales y aditamentos y pueden no incluir todos los equipos estándar.

CCEE0137 - 10/2020

COMUNICAÇÕES AMÉRICA LATINA ©

Fábricas:

Contagem – Minas Gerais – Brasil
Av. General David Sarnoff, 2.237
Inconfidentes – CEP 32210-900
Tel.: +55 31 2104-3392

Sorocaba – São Paulo – Brasil
Av. Jerome Case, 1.801
Éden – CEP 18087-220
Tel.: +55 15 3334-1700

Oficinas Comerciales:

ARGENTINA
Ávalos 2829 Edif. 1 Piso 4°, Complejo Urbana
Vicente López (1605) Bs. As., Argentina.
Tel: 54 (11) 2034 1400

CASE
CONSTRUCTION

CNI
INDUSTRIAL CAPITAL

