

Potencia neta SAE: 202 kW (270,9 hp)  
Peso: 30.000 kg (66.139 lbs.)  
Profundidad de excavación  
máxima: 7,10 m (23' 4")

# 300X3E

## ESPECIFICACIONES



**Link-Belt**  
EXCAVATORS

ESPECIFICACIONES



# ESPERE ALTA PRODUCTIVIDAD, BAJO CONSUMO DE COMBUSTIBLE Y DURABILIDAD

La nueva serie X3E de excavadoras Link-Belt están fabricadas para exceder sus expectativas y satisfacer la demanda del mercado de América Latina. La letra "E" se ha incorporado como una referencia a la "EVOLUCIÓN" que caracteriza las significativas mejoras que la hacen diferente de la ya establecida serie X2. Los nuevos modelos siguen los altos estándares de producción eficientes en combustible establecidos por los motores de las X2 anteriores. El sistema hidráulico controlado electrónicamente reduce el consumo de combustible gracias a la combinación de tecnologías de vanguardia, agregando más inteligencia a la operación de la bomba con el motor Isuzu. Con una cabina más grande, más cómoda y el reforzamiento general en la estructura de los equipos, la durabilidad y seguridad de la excavadora son mucho mejores, asegurando la eficiencia operativa. Los equipos con alta confiabilidad y fácil mantenimiento tienen la conveniencia de acceder a puntos de servicio a nivel del suelo.



# TECNOLOGÍA E INNOVACIÓN



- El sistema hidráulico avanzado es más rápido, refinado y confiable.



- Tres modos de trabajo (SP - Prioridad de producción / H - Servicio pesado / A - Economía con potencia aplicada) le permiten elegir la mejor combinación de potencia, precisión y ahorro de combustible para el trabajo que está realizando.



- El motor electrónico ISUZU Tier 3, certificado por la Agencia de Protección Ambiental de EE. UU. (EPA), resulta en ahorro máximo de combustible sin sacrificar la potencia.



- El acceso fácil a los puntos de servicio de rutina reduce el tiempo de mantenimiento.



- La cabina ROPS / FOPS con aire acondicionado, silenciosa y presurizada ofrece una excelente visibilidad y comodidad al operador. Incluye radio AM / FM, entrada USB, portavasos y compartimiento refrigerado.



- Palancas multifunción ergonómicas permiten más control, precisión y comodidad en todos los trabajos.



- Un monitor LCD de alta definición de 7 pulg lo mantiene comunicado con su máquina y el entorno de trabajo.



- Cinco puntos de iluminación (2 en la cabina, 2 en la pluma y 1 en la parte delantera) proveen visibilidad en cualquier momento del día o de la noche.

- El monitor muestra la imagen de la cámara retrovisora, disponible durante toda la jornada de trabajo para una mayor seguridad.



- El sistema telemático RemoteCARE® mantiene una vigilancia rigurosa del rendimiento de la máquina, los intervalos de mantenimiento y el rastreo de la máquina para disuadir el robo.



- Las mejoras estructurales de la pluma y el brazo proporcionan una mayor durabilidad.



- Chasis inferior, tren de rodaje largo (LC) con cadena de orugas y rodillo sellado para una mayor duración, con perfil de bastidor lateral que reduce la acumulación de suciedad y facilita el acceso para el mantenimiento.



- Sistema de prefiltrado de aire ciclónico con filtros de aire dobles con sensor de obstrucción.



- El sistema dual del filtro de combustible tiene detectores de agua con boya de densidad y detección con aviso en el panel



- El tanque hidráulico presurizado reduce el riesgo de contaminación y la cavitación de la bomba.



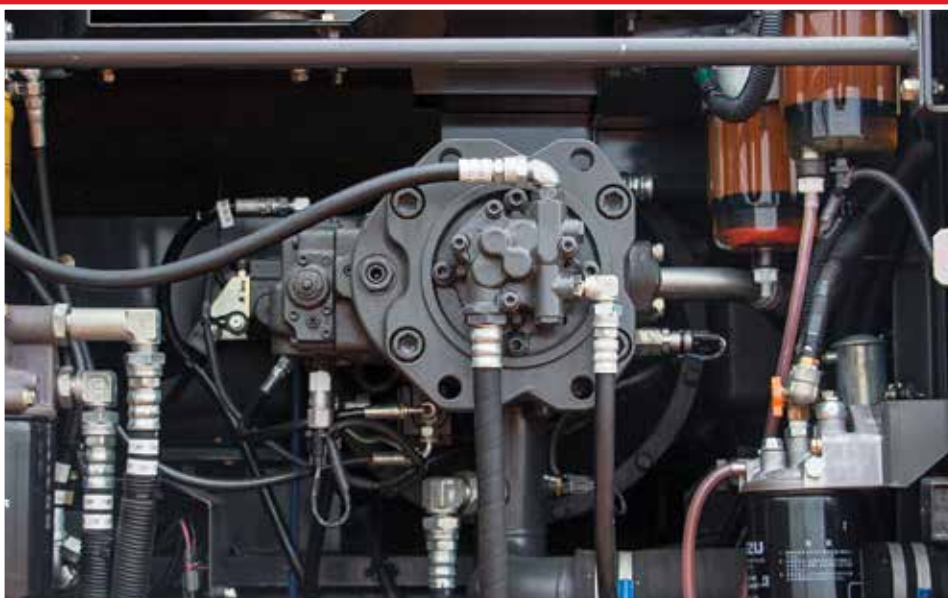
\*Todas las mejoras y aumentos porcentuales son respecto a las excavadoras Link-belt de la serie X2, a menos que se especifique.



Como resultado de un sistema hidráulico avanzado, la 300X3E tiene una mayor capacidad de excavación, mayores velocidades simultáneas de giro y elevación que proporcionan ciclos de trabajo más rápidos en comparación con la serie X2. El control de la válvula de centro abierto permite que el aceite hidráulico retorne al depósito cuando la válvula de control está centrada, lo que otorga a la máquina una sensación mucho más suave cuando se maneja y elimina el exceso de presión en todo el sistema. Esto también ayuda a ahorrar combustible.

La tecnología hidráulica controlada electrónicamente cuenta con bombas Kawasaki, dos de émbolos axiales y desplazamiento variable y una bomba de engranajes, lo que asegura una entrega precisa de la potencia hidráulica cuándo y dónde se necesite. Al mismo tiempo, se reducen los caudales hidráulicos en las zonas no críticas del sistema.

- Aumento automático de potencia (Power Boost) que proporciona un aumento automático de la fuerza hidráulica.
- Mayor eficiencia con mangueras hidráulicas de nuevas dimensiones
- Sistemas optimizados de regeneración hidráulica
- Filtrado de aceite hidráulico continuo de 5000 horas a través de un filtro de retorno de 6 micrones de alto rendimiento
- Menor desgaste debido a la reducción de la contrapresión del sistema. Sistema de filtrado de combustible con prefiltro y filtro principal con detectores de agua y sensado con aviso en el panel.



# CONTROL TOTAL: RESPUESTAS RÁPIDAS Y EXACTAS





Con un motor que ha sido especialmente desarrollado para el modelo 300X3E, la nueva serie de excavadoras Link-Belt presenta una versión más robusta, más eficiente y más económica del modelo Isuzu 6HK1 con certificación equivalente a EPA Tier 3. Un motor más robusto, desarrollado para las condiciones exigentes de Latinoamérica y con sistema de protección electrónica.

Con tres modos de trabajo, el motor provee potencia y control confiables para toda aplicación de la máquina. Para los trabajos que requieren alta producción en plazos cortos, elija el modo SP (Prioridad de velocidad), mientras que en el modo H (Pesado) usted obtiene la mejor relación energía y ahorro de combustible combinada con alta producción, y finalmente el modo A (Potencia aplicada) resulta en precisión y economía total con 13 ajustes de rpm diferentes para el control total de la operación.

- Motor diésel Isuzu Tier 3 con certificación equivalente a EPA
- Sistema de inyección electrónico de alta presión de múltiple común
- Sistema de EGR con intercambiador térmico
- Turbocompresor con interenfriador de aire-aire
- Sistema de arranque en punto muerto
- Bujías de precalentamiento
- Precalentamiento automático
- Sistema de ralentí y apagado automático
- Velocidad lenta con un solo toque
- Filtrado de combustible de dos etapas
- Tapón de vaciado ecológico, de acceso fácil



# POTENCIA Y EFICIENCIA MÁXIMAS QUE GARANTIZAN SU TRABAJO



*\*Máquina mostrada con FOPS 2 opcional y protección frontal*



La cabina de la serie X3E de Link-Belt es la más resistente y espaciosa de todos los modelos ofrecidos previamente y está certificada como norma ROPS y FOPS estándar nivel 1, diseñada para garantizar durabilidad sin reducir la comodidad del operador. Visibilidad optimizada en todas las direcciones.

- Cabina presurizada, silenciosa
- Un 5 % más amplia que la cabina de la serie X2
- Con un 16 % más de superficie de piso que la serie X2
- Asiento reclinable con ajustes independientes para brazo, espalda, cabeza, altura y consolas
- Apoyabrazos y suspensión del asiento ajustables
- Aire acondicionado 8 % más eficiente que la serie X2
- Ventilación con 8 puntos de salida
- Ventana de techo
- Cámara retrovisora estándar visible en el tablero de instrumentos
- Parabrisas grande extraíble con cristal de bloqueo automático
- Espejo lateral de cabina
- Cinco puntos de luces de trabajo
- Palancas multifunción de bajo esfuerzo
- Predisposición para sistemas hidráulicos auxiliares
- Ralentí de un toque y bocina en palancas multifuncionales
- Botones de activación de limpiaparabrisas y para "silenciar" la radio en palancas multifuncionales
- Radio AM / FM con MP3
- Entrada de USB y auxiliar para sonido
- Reloj digital, portavasos grande y compartimiento para lata
- Encendedor de 24 V
- Cargador de teléfono celular y tomacorriente de 12 V
- Compartimiento con aire acondicionado para guardar comida y refrescos





# MÁS COMODIDAD Y SEGURIDAD



Las excavadoras X3E de Link-Belt están equipadas con un monitor LCD de 7 pulg de alta definición. Su posicionamiento frontal permite una visión fácil y el control total de la telemetría del equipo durante la operación.

La pantalla del monitor X3E es fácil de usar y su tablero de instrumentos incluye las opciones del limpiaparabrisas de dos velocidades, lavaparabrisas, control de ralentí y apagado automático para evitar el consumo innecesario de combustible, control de luces de trabajo, control de velocidad de propulsión, indicador de consumo de combustible, selector de sistema hidráulico auxiliar, menú completo de ajustes, control y selección de cámara retrovisora, y los ajustes del horómetro.

- Monitoreo de hasta 13 intervalos de mantenimiento
- Selección de seguridad y economía con apagado automático en ralentí
- Ajuste de caudal hidráulico
- 22 idiomas disponibles
- Indicador de consumo de combustible
- Cámara retrovisora y cámara opcional en colores, ambas en la misma pantalla y al mismo tiempo
- Monitoreo en colores del motor, aceite hidráulico, nivel de combustible, y modo de trabajo, modo de propulsión y accesorios utilizados
- Mensajes de advertencia del sistema y la máquina y códigos de falla para el diagnóstico de problemas
- Selección y configuración de herramientas y accesorios de trabajo



# TRABAJE MÁS RÁPIDO CON ACCESO FÁCIL A LOS PUNTOS DE MANTENIMIENTO

El mantenimiento es rápido debido a que el acceso a todos los puntos de mantenimiento rutinario es realizado estando parado a nivel del piso, incluidas las baterías, los filtros de combustible, el filtro de aceite del motor, el filtro de aire de dos elementos y el filtro de aire acondicionado de la cabina.



- Tapón de drenaje de aceite ecológico
- Caja de fusibles de fácil acceso dentro de la cabina con acceso desde el asiento del operador
- Radiador y enfriador de aceite hidráulico uno junto al otro para una limpieza fácil
- Graseras de lubricación de acceso fácil para el engrase de los pasadores de la pluma y el brazo
- Sistema de lubricación de mesa giratoria y reductor de velocidad de motor de giro de fácil acceso
- Sistema de arneses eléctricos reforzados, flexibles y protegidos, fáciles de identificar
- Indicador externo de nivel de combustible con visor a nivel de suelo
- Tabla de lubricación completa en la tapa de la caja de herramientas
- Tensor de tren de rodaje de fácil acceso con mando de bomba de engrase




## RemoteCARE®

RemoteCARE® le permite monitorear y controlar remotamente la ubicación de la máquina, el rendimiento operativo, el estado del trabajo, la telemetría completa y los requisitos de mantenimiento periódico. Controla y registra los intervalos de servicio de rutina de sus máquinas, otorgándole más flexibilidad y control al programar los procedimientos de mantenimiento. Le permite ser más proactivo en caso de surgir posibles condiciones de falla; cada vez que se detecta un código de diagnóstico de falla, aparece un mensaje de advertencia en el monitor de la máquina y a usted automáticamente se le envía un mensaje de alerta. RemoteCARE® también ayuda en la prevención de robos al proveer capacidades de vigilancia y geocerca las 24 horas del día.

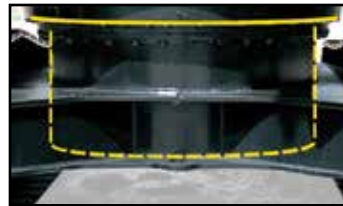
- Monitoreo remoto y seguridad las 24 horas del día
  - Ubicación de la máquina
  - Geocerca y rango de horario (control de radio de la zona y horas de trabajo)
  - Indicador de consumo
  - Niveles de combustible
  - Indicaciones del horómetro
  - Temperatura del refrigerante del motor
  - Tiempo de funcionamiento / tiempo de inactividad de la máquina
  - Horas de funcionamiento de herramientas de trabajo
  - Modos de trabajo
  - Recordatorios de mantenimiento
  - Advertencias de mantenimiento
- Suscripción a RemoteCARE®: consulte a su distribuidor para obtener más detalles e información

# DURABILIDAD Y RESISTENCIA PARA CUALQUIER TIPO DE TRABAJO

Las excavadoras 300X3E de Link-Belt están diseñadas para durar más y tienen una de las mejores garantías del mercado. Las máquinas X3E son más fuertes, durables y más robustas con brazo y pluma reforzado, y con mejoras en la estructura inferior del tren de rodaje y en los componentes de tracción. Los pasadores y bujes con EMS (sistema de mantenimiento extendido) reducen el desgaste normal, extienden la duración, y se encuentran en todo el conjunto de brazo / pluma. Este diseño le permite aumentar los intervalos de lubricación hasta 1000 horas\* en todos los puntos. El cucharón también cuenta con EMS con lubricación de 250 horas\*



- Todas las estructuras de plumas y brazos se someten a una prueba ultrasónica en la fábrica
- Chasis inferior con patrón en "X" fabricado en acero de alta resistencia
- La base de la tornamesa se extiende por la parte central de la subestructura, soldada en toda su longitud
- Placa de protección inferior en el acceso a la junta giratoria
- Bastidor de chasis ultrarreforzado
- Guía de oruga central estándar (simple), con posibilidad de instalación de más guías opcionales
- Rodillos con cojinetes reforzados



\*Para condiciones húmedas o bajo el agua, consulte a su distribuidor.



## LA GARANTÍA ES UN COMPROMISO SÓLIDO CON NUESTRA CALIDAD

Todas las máquinas 300X3E están cubiertas por una garantía de equipo de 1 año sin límite de tiempo.

Una amplia red de distribuidores de Link-Belt en toda Latinoamérica lo espera para brindarle atención. Conozca nuestra línea completa de modernas excavadoras de Link-Belt, respaldada por el servicio rápido y confiable de técnicos capacitados por fábrica y con piezas originales a su disposición.



# ESPECIFICACIONES

## Motor

Motor turbo diésel Isuzu GH-6HK1X, EPA Tier 3, con control electrónico (ECM) e inyección de combustible por múltiple común de alta presión, 6 cilindros, enfriado por agua, recirculación de gases de escape enfriados (EGR), interenfriador, cebado y bomba de combustible electrónica, enfriador de combustible, arranque automático a ralentí, calentamiento automático, protección de motor EPF, bujías de precalentamiento, filtrado de combustible de dos etapas, indicador de restricción de filtro de combustible en la cabina, filtro de aceite remoto, tapón verde de drenaje de aceite, filtro de aire de elemento doble.

|                         |                                  |
|-------------------------|----------------------------------|
| Potencia neta SAE ..... | 270,9 hp (202 kW) @ 2.000 rpm    |
| Potencia bruta .....    | 284,3 hp (212 kW) @ 2.000 rpm    |
| Cilindrada .....        | 7,8 L                            |
| Torque máx.....         | 989 Nm (100,8 kgf/m) @ 1.500 rpm |
| Arrancador.....         | 24V - 5,0 kW                     |
| Alternador .....        | 50 A                             |
| Batería .....           | (2x) 12V 128 Ah                  |

## Cabina y Controles

Cabina con certificación ROPS/FOPS, aire acondicionado y calefacción para control de temperatura con desempañador, tablero de control con monitor LCD de 7" alta definición a color, pantalla de cámara retrovisora, indicador de consumo de combustible, palancas multifunción de bajo esfuerzo precableadas para funciones hidráulicas auxiliares, ventanas con vidrio de seguridad, techo corredizo con quitasol, suspensión de cabina amortiguada con cuatro montajes amortiguados con fluido, asiento reclinable con suspensión Sumitomo, consolas de control deslizantes e inclinables de 4 posiciones, sistema de sonido AM/FM con conector de entrada auxiliar para MP3, puerto USB, reloj digital, luz de techo interior, cinturón de seguridad, gancho para abrigos, portavasos, compartimentos de almacenamiento, tapete, reposapiés, cenicero, encendedor de cigarrillos de 24 V, enchufe de 12 V, alarma de propulsión, pasamanos, espejos, filtro de cabina con entrada lateral, juego de piezas de respuesta, sistema de protección contra robos con contraseña, sistema de autodiagnóstico incorporado con memoria y recordatorios de intervalo de mantenimiento, sistema de ralentí automático, desacelerador de un solo toque, apagado automático con motor en ralentí, incremento automático de potencia, arranque seguro en punto muerto, bloqueo de controles de computadora.

## Sistema Hidráulico

Sistema de centro abierto, dos bombas de émbolos axiales y cilindrada variable, y una bomba de engranajes para controles piloto, válvula de control principal con una sección de 4 carretes y una sección de 5 carretes con carrete auxiliar: apilable, sistema de control auxiliar, enfriador de aceite, incremento automático de potencia, válvulas de retención de pluma y brazo, filtro de retorno de 6 micrones, tabique cortafuego.

### Bombas Hidráulicas

|                                   |                |
|-----------------------------------|----------------|
| Caudal máximo de la bomba .....   | (2x) 270 L/min |
| Caudal máx. de bomba piloto ..... | 30 L/min       |

### Configuración de la Válvula de Alivio

|  |         |
|--|---------|
| Pluma/Brazo/Cucharón.....                | 343 bar |
| con Incremento de potencia aplicado..... | 373 bar |
| Circuito de giro .....                   | 304 bar |
| Circuito de propulsión .....             | 343 bar |

### Cilindros Hidráulicos

|               |  |
|---------------|--|
|               | cantidad de cilindros - diámetro x carrera |
| Pluma .....   | 2 - (140 mm x 1.369 mm)                    |
| Brazo .....   | 1 - (150 mm x 1.569 mm)                    |
| Cucharón..... | 1 - (135 mm x 1.078 mm)                    |

## Giro

Reductores planetarios impulsados por un motor de émbolos axiales, corona dentada interna con cavidad de grasa para piñón de giro, cojinete de giro consistente en un cojinete de bolas tipo cizalla de una sola hilera, freno de giro de discos aplicado con resortes liberado hidráulicamente de forma automática.

|                         |          |
|-------------------------|----------|
| Velocidad de giro ..... | 11,0 rpm |
| Giro de cola .....      | 3,16 m   |
| Par de giro .....       | 92.1 kNm |

## Tren de Rodaje

Bastidor en forma de X con tren de rodaje largo y línea central de 4,85 m por ancho de vía de 2,60 m, cadena de oruga sellada y reforzada con guía de oruga, rodillos y ruedas tensoras sellados, propulsión hidrostática independiente de dos velocidades con mando final planetario compacto, frenos de discos, orugas con tensión regulable, cárter de bastidor.

|                                 |             |
|---------------------------------|-------------|
| Rodillos superiores .....       | 2 por lado  |
| Rodillos inferiores .....       | 9 por lado  |
| Paso de la cadena de oruga..... | 203,2 mm    |
| Zapatas .....                   | 50 por lado |
| Ancho de zapata.....            | 700 mm      |
| Presión sobre el suelo.....     | 0,049 MPa   |

## Sistema de Propulsión

Motor hidráulico de translación de pistones axiales con desplazamiento variable, de dos velocidades, con freno mecánico de disco aplicado por resortes y liberado hidráulicamente con reductor de engranajes planetarios.

|                                   |                |
|-----------------------------------|----------------|
| Velocidades de propulsión .....   | 3,3 – 5,7 km/h |
| Tracción de la barra de tiro..... | 233 kN         |
| Limite de pendiente.....          | 70% (35°)      |

## Accesorio

|             |        |
|-------------|--------|
| Pluma ..... | 6,15 m |
|-------------|--------|

### Brazos disponibles

### Fuerza de excavación

|  |        |
|--|--------|
| • 3,18 m .....                                       | 122 kN |
| con incremento automático de potencia aplicado ..... | 132 kN |
| • 2,65 m.....  | 140 kN |
| con incremento automático de potencia aplicado ..... | 153 kN |
| • 3,66 m.....  | 110 kN |
| con incremento automático de potencia aplicado ..... | 119 kN |
| Fuerza de excavación de cucharón .....               | 175 kN |
| con incremento automático de potencia aplicado ..... | 190 kN |

\*Las fuerzas de excavación se basan en la norma ISO 6015, "Maquinaria para movimiento de tierra - Excavadoras hidráulicas - Fuerza de herramientas".

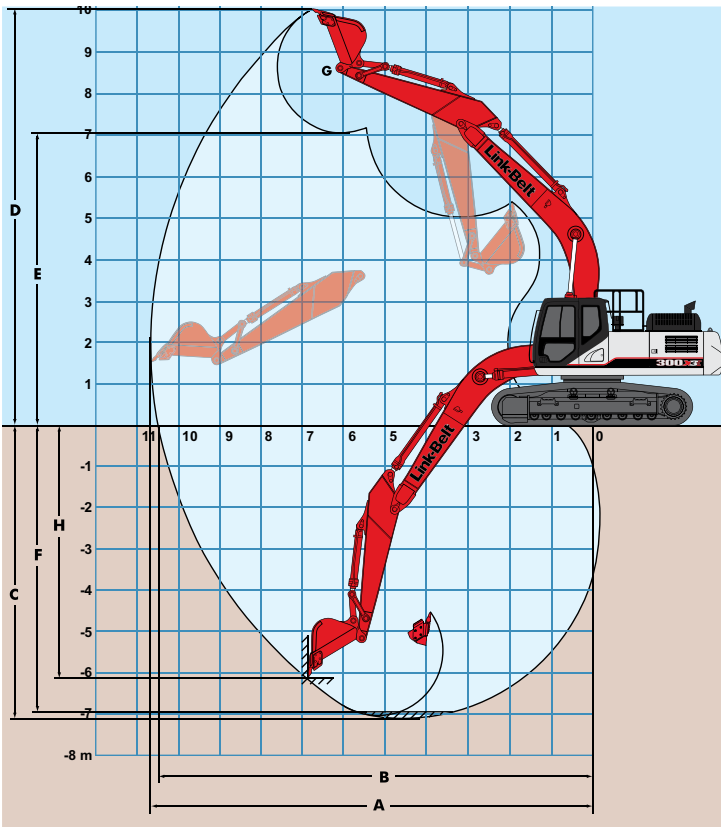
## Capacidades

|                              |        |
|------------------------------|--------|
| Tanque de combustible .....  | 450 L  |
| Sistema hidráulico .....     | 300 L  |
| Tanque hidráulico .....      | 147 L  |
| Mando final (por lado) ..... | 6 L    |
| Reductor de giro .....       | 5 L    |
| Aceite de motor .....        | 41 L   |
| Sistema refrigerante.....    | 32,7 L |

## Peso de Trabajo

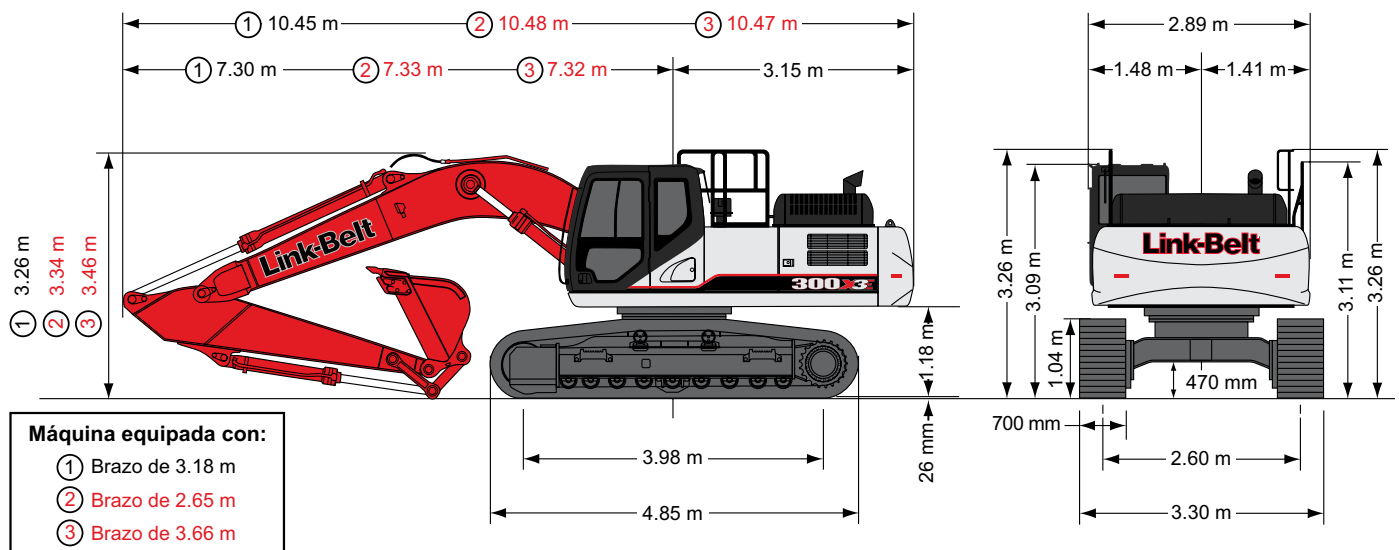
|   |           |
|---|-----------|
| Peso de trabajo con zapatas de 700 mm, pluma de 6,15 m, brazo de 3,18 m y cucharón de 810 kg..... | 30.000 kg |
|---|-----------|

# ALCANCES DE TRABAJO



| Máquina Equipada con Pluma de 6,15 m               | Brazo de 3,18 m | Brazo de 2,65 m | Brazo de 3,66 m |
|--|-----------------|-----------------|-----------------|
| A. Alcance máximo                                  | 10,67 m         | 10,22 m         | 11,16 m         |
| B. Alcance máximo a nivel de suelo                 | 10,50 m         | 10,04 m         | 10,99 m         |
| C. Profundidad de excavación máxima                | 7,10 m          | 6,57 m          | 7,58 m          |
| D. Altura de excavación máxima                     | 10,06 m         | 9,93 m          | 10,39 m         |
| E. Altura de descarga máxima                       | 7,09 m          | 6,94 m          | 7,39 m          |
| F. Profundidad de excavación - Fondo plano, 2,44 m | 6,94 m          | 6,39 m          | 7,44 m          |
| G. Giro del cucharón                               | 176°            | 176°            | 176°            |
| H. Profundidad de pared vertical máxima            | 6,12 m          | 5,76 m          | 6,72 m          |

## Dimensiones de Transporte



# CAPACIDADES DE LEVANTE

| Radio de Carga  |      |         |         |         |         |         |        |         |        |        |        |        |       |                |        |
|---|------|---------|---------|---------|---------|---------|--------|---------|--------|--------|--------|--------|-------|----------------|--------|
| Brazo de 3,18 m con pluma de 6,15 m, zapatas de 700 mm y cucharón de 810 kg con incremento de potencia aplicado |      |         |         |         |         |         |        |         |        |        |        |        |       |                |        |
| Punta   | Lado | 1,5 m   |         | 3,0 m   |         | 4,5 m   |        | 6,0 m   |        | 7,5 m  |        | 9,0 m  |       | Alcance Máximo |        |
|   |      | Punta   | Lado    | Punta   | Lado    | Punta   | Lado   | Punta   | Lado   | Punta  | Lado   | Punta  | Lado  | Punta          | Lado   |
| +9,0 m  | kg   |         |         |         |         |         |        |         |        |        |        |        |       | 3 490*         | 3 490* |
| +7,5 m  | kg   |         |         |         |         |         |        |         |        | 4 860* | 4 860* |        |       | 3 230*         | 3 230* |
| +6,0 m  | kg   |         |         |         |         |         |        |         |        | 5 720* | 5 630  | 4 640* | 3 990 | 3 140*         | 3 140* |
| +4,5 m  | kg   |         |         |         |         |         |        | 7 880*  | 7 740  | 7 050* | 5 430  | 5 720* | 3 890 | 3 180*         | 3 080  |
| +3,0 m  | kg   |         |         | 18 120* | 18 120* | 12 670* | 11 780 | 9 530*  | 7 450  | 7 880* | 5 150  | 5 880  | 3 740 | 3 310*         | 2 860  |
| +1,5 m  | kg   |         |         | 7 230*  | 7 230*  | 15 210* | 10 780 | 10 840* | 6 930  | 7 720  | 4 870  | 5 710  | 3 580 | 3 530*         | 2 800  |
| Nivel de Suelo  | kg   |         |         | 8 230*  | 8 230*  | 16 040* | 10 080 | 10 690  | 6 530  | 7 460  | 4 630  | 5 560  | 3 450 | 3 880*         | 2 870  |
| -1,5 m  | kg   | 8 150*  | 8 150*  | 10 840* | 10 840* | 16 160* | 9 860  | 10 430  | 6 310  | 7 300  | 4 490  | 5 500  | 3 390 | 4 460*         | 3 090  |
| -3,0 m  | kg   | 10 590* | 10 590* | 14 500* | 14 500* | 15 430* | 9 930  | 10 430  | 6 330  | 7 320  | 4 520  |        |       | 5 450*         | 3 540  |
| -4,5 m  | kg   | 14 190* | 14 190* | 19 150* | 19 150* | 13 570* | 10 190 | 10 070* | 6 520* | 7 270* | 4 670  |        |       | 6 690*         | 4 440  |
| -6,0 m  | kg   |         |         | 13 540* | 13 540* | 9 850*  | 9 850* | 6 580*  | 6 580* |        |        |        |       | 6 300*         | 6 300* |

| Radio de Carga  |      |         |         |         |         |         |        |         |       |        |       |        |       |                |        |
|---|------|---------|---------|---------|---------|---------|--------|---------|-------|--------|-------|--------|-------|----------------|--------|
| Brazo de 2,65 m con pluma de 6,15 m, zapatas de 700 mm y cucharón de 870 kg con incremento de potencia aplicado |      |         |         |         |         |         |        |         |       |        |       |        |       |                |        |
| Punta   | Lado | 1,5 m   |         | 3,0 m   |         | 4,5 m   |        | 6,0 m   |       | 7,5 m  |       | 9,0 m  |       | Alcance Máximo |        |
|   |      | Punta   | Lado    | Punta   | Lado    | Punta   | Lado   | Punta   | Lado  | Punta  | Lado  | Punta  | Lado  | Punta          | Lado   |
| +7,5 m  | kg   |         |         |         |         |         |        |         |       | 5 790* | 5 650 |        |       | 4 180*         | 4 180* |
| +6,0 m  | kg   |         |         |         |         |         |        |         |       | 6 680* | 5 550 | 4 390* | 3 910 | 4 050*         | 3 850  |
| +4,5 m  | kg   |         |         |         |         | 9 470*  | 9 470* | 8 610*  | 7 800 | 7 560* | 5 350 | 5 980  | 3 840 | 4 080*         | 3 360  |
| +3,0 m  | kg   |         |         |         |         | 13 280* | 11 550 | 10 100* | 7 320 | 7 950  | 5 090 | 5 840  | 3 710 | 4 230*         | 3 110  |
| +1,5 m  | kg   |         |         |         |         | 15 390* | 10 570 | 11 000* | 6 850 | 7 680  | 4 840 | 5 700  | 3 570 | 4 490*         | 3 050  |
| Nivel de Suelo  | kg   |         |         | 7 570*  | 7 570*  | 16 210* | 10 020 | 10 650  | 6 510 | 7 450  | 4 640 | 5 580  | 3 470 | 4 930*         | 3 140  |
| -1,5 m  | kg   | 8 510*  | 8 510*  | 11 130* | 11 130* | 16 090* | 9 960  | 10 480  | 6 370 | 7 350  | 4 540 | 5 570  | 3 460 | 5 510          | 3 420  |
| -3,0 m  | kg   | 11 710* | 11 710* | 15 760* | 15 760* | 14 980* | 10 100 | 10 530  | 6 440 | 7 440  | 4 650 |        |       | 6 410          | 3 990  |
| -4,5 m  | kg   |         |         | 17 240* | 17 240* | 12 600* | 10 400 | 9 320*  | 6 720 |        |       |        |       | 6 790*         | 5 170  |

| Radio de Carga  |      |         |         |         |         |         |         |         |       |        |        |        |        |        |        |                |        |
|---|------|---------|---------|---------|---------|---------|---------|---------|-------|--------|--------|--------|--------|--------|--------|----------------|--------|
| Brazo de 3,66 m con pluma de 6,15 m, zapatas de 700 mm y cucharón de 790 kg con incremento de potencia aplicado |      |         |         |         |         |         |         |         |       |        |        |        |        |        |        |                |        |
| Punta   | Lado | 1,5 m   |         | 3,0 m   |         | 4,5 m   |         | 6,0 m   |       | 7,5 m  |        | 9,0 m  |        | 10,5 m |        | Alcance Máximo |        |
|   |      | Punta   | Lado    | Punta   | Lado    | Punta   | Lado    | Punta   | Lado  | Punta  | Lado   | Punta  | Lado   | Punta  | Lado   | Punta          | Lado   |
| +9,0 m  | kg   |         |         |         |         |         |         |         |       |        |        |        |        |        |        | 2 920*         | 2 920* |
| +7,5 m  | kg   |         |         |         |         |         |         |         |       | 4 350* | 4 350* | 3 440* | 3 440* |        |        | 2 700*         | 2 700* |
| +6,0 m  | kg   |         |         |         |         |         |         |         |       | 5 380* | 5 380* | 4 460* | 4 100  |        |        | 2 630*         | 2 630* |
| +4,5 m  | kg   |         |         |         |         |         |         |         |       | 6 550* | 5 550  | 5 200* | 3 980  | 2 890* | 2 890* | 2 640*         | 2 640* |
| +3,0 m  | kg   |         |         | 10 700* | 10 700* | 11 700* | 11 700* | 9 020*  | 7 630 | 7 560* | 5 260  | 5 950  | 3 810  | 3 770* | 2 820  | 2 740*         | 2 660  |
| +1,5 m  | kg   |         |         | 9 620*  | 9 620*  | 14 480* | 11 090  | 10 460* | 7 080 | 7 820  | 4 960  | 5 770  | 3 630  | 4 030* | 2 730  | 2 900*         | 2 590  |
| Nivel de Suelo  | kg   | 3 570*  | 3 570*  | 8 340*  | 8 340*  | 15 930* | 10 260  | 10 810  | 6 630 | 7 520  | 4 690  | 5 600  | 3 480  | 3 340* | 2 660  | 3 180*         | 2 650  |
| -1,5 m  | kg   | 7 140*  | 7 140*  | 10 250* | 10 250* | 16 240* | 9 870   | 10 480  | 6 340 | 7 320  | 4 510  | 5 500  | 3 380  |        |        | 3 610*         | 2 830  |
| -3,0 m  | kg   | 9 490*  | 9 490*  | 13 250* | 13 250* | 15 790* | 9 880   | 10 400  | 6 300 | 7 290  | 4 490  | 5 530  | 3 420  |        |        | 4 340*         | 3 200  |
| -4,5 m  | kg   | 12 570* | 12 570* | 18 380* | 18 380* | 14 350* | 10 070  | 10 410  | 6 430 | 7 370  | 4 650  |        |        |        |        | 5 670*         | 3 900  |
| -6,0 m  | kg   |         |         | 15 910* | 15 910* | 11 350* | 10 270  | 8 160*  | 6 660 |        |        |        |        |        |        | 6 240*         | 5 400  |

## Notas: Capacidades de levante de excavadora

- No se deben exceder las capacidades de levante dadas. El peso de todos los accesorios de levante se debe restar de las capacidades de levante dadas más arriba.
- Las capacidades de levante se basan en una máquina parada sobre una superficie de apoyo firme y uniforme. El usuario deberá tomar en cuenta condiciones tales como suelos blandos o desnivelados.
- Las capacidades de levante indicadas no exceden el 75% de las cargas mínimas de vuelco, ni el 87% de la capacidad del sistema hidráulico. Las capacidades marcadas con un asterisco (\*) están limitadas por la capacidad del sistema hidráulico.
- La posición menos estable es sobre el costado.
- Antes de usar la máquina, el operador debe estar totalmente familiarizado con el Manual del operador y la Guía de uso seguro suministrados por LBX.
- Las capacidades corresponden únicamente a la máquina según fue fabricada originalmente y según es equipada normalmente por LBX Company, LLC.
- Las capacidades de elevación se basan en la norma SAE J1097, "Maquinaria para movimiento de tierra – Excavadoras hidráulicas – Capacidad de elevación".

# EQUIPOS ESTÁNDAR Y OPCIONALES

## CABINA

|   |   |
|---|---|
| Enchufe de 12 V.....  | ✓ |
| Encendedor de 24 V.....                                     | ✓ |
| Sistema de sonido AM/FM con MP3.....                        | ✓ |
| Dispositivo de protección contra robos.....                 | ✓ |
| Cenicero.....   | ✓ |
| Interruptores auxiliares en palanca de control.....         | ✓ |
| Arnés de luces exteriores de cabina.....                    | ✓ |
| Filtro de cabina, externo.....                              | ✓ |
| Pasamanos de cabina.....                                    | ✓ |
| Luz interior de cabina.....                                 | ✓ |
| Ventana transparente para techo.....                        | ✓ |
| A/A y calefacción para control de temperatura.....          | ✓ |
| Consola inclinable.....                                     | ✓ |
| Portavasos.....   | ✓ |
| Desempañador.....   | ✓ |
| Reloj digital.....  | ✓ |
| Indicador de combustible.....                               | ✓ |
| Salida y martillo de emergencia.....                        | ✓ |
| Ventilación para rostro.....                                | ✓ |
| Tapete.....   | ✓ |
| Protector para cabeza con certificación FOPS (nivel 2)..... | ● |
| Protector delantero.....                                    | ● |
| Activación hidráulica de bloqueo de compuerta.....          | ✓ |
| Bocina.....   | ✓ |
| Caja refrigerada y con calefacción.....                     | ✓ |
| Horómetro digital.....                                      | ✓ |
| Asiento reclinable.....                                     | ✓ |
| Monitor LCD a color.....                                    | ✓ |
| Revistero.....  | ✓ |
| Recordatorios de intervalos de mantenimiento.....           | ✓ |
| Puerta USB.....   | ✓ |
| Sistema de diagnóstico incorporado.....                     | ✓ |
| Ventana derecha de una pieza.....                           | ✓ |
| Interruptor de silenciamiento de radio.....                 | ✓ |
| Deflector de lluvia.....                                    | ● |
| Cámara retrovisora.....                                     | ✓ |
| Espejos retrovisores.....                                   | ✓ |
| Sistema telemático RemoteCARE®.....                         | ✓ |
| Certificación ROPS / FOPS (OPG level 1).....                | ✓ |
| Ventanas con vidrio de seguridad.....                       | ✓ |
| Idiomas seleccionables para monitor.....                    | ✓ |
| Parasol.....  | ● |
| Alarma de propulsión con interruptor para cancelar.....     | ✓ |
| Cubierta contra vandalismo (ventana delantera).....         | ● |
| Bomba limpiaparabrisas y limpiaparabrisas.....              | ✓ |
| Botones de activación de limpiaparabrisas.....              | ✓ |

## MOTOR

|  |   |
|--|---|
| Filtro de aire, elemento doble.....              | ✓ |
| Indicador de restricción del filtro de aire..... | ✓ |
| Prefiltro de aire.....                           | ✓ |
| Sistema de calentamiento automático.....         | ✓ |

|  |   |
|--|---|
| Ralentí automático.....  | ✓ |
| Apagado automático con motor en ralentí.....                   | ✓ |
| EGR (recirculación de gases de escape).....                    | ✓ |
| Valvula ecologica para vaciado de depósito de combustible..... | ✓ |
| Filtros de combustible dobles.....                             | ✓ |
| Separador de agua.....   | ✓ |
| Parada de emergencia del motor.....                            | ✓ |
| Vaciado remoto de aceite del motor.....                        | ✓ |
| EPF - Sistema de protección electrónica.....                   | ✓ |
| Indicador externo de nivel de combustible.....                 | ✓ |
| Indicador de restricción del filtro de combustible.....        | ✓ |
| Sistema de múltiple de inyección de combustible.....           | ✓ |
| Valvula de corte de combustible.....                           | ✓ |
| Monitor de consumo de combustible.....                         | ✓ |
| Bujías de precalentamiento.....                                | ✓ |
| Arranque a ralentí.....  | ✓ |
| Interenfriador.....  | ✓ |
| Arranque en punto muerto.....                                  | ✓ |
| Control de ralentí de un toque.....                            | ✓ |
| Malla protectora del enfriador de aceite/radiador.....         | ✓ |
| Filtro de aceite remoto.....                                   | ✓ |

## SISTEMA HIDRÁULICO

|  |   |
|--|---|
| Sistema de regeneración hidráulico.....                | ✓ |
| Velocidad asistida de brazo, caudal de 2 bombas.....   | ✓ |
| Valvula amortiguadora de accesorio.....                | ✓ |
| Prioridad automática de giro.....                      | ✓ |
| Control de caudal auxiliar.....                        | ✓ |
| Configuración de herramientas auxiliares, memoria..... | ✓ |
| Palancas de control precableadas para el auxiliar..... | ✓ |
| Tabique cortafuego.....                                | ✓ |
| Giro libre.....  | ● |
| Valvula de protección contra ruptura de manguera.....  | ● |
| Indicador de restricción del filtro hidráulico.....    | ✓ |
| Aceite hidráulico de larga duración (5000 horas).....  | ✓ |
| Sistema de control hidráulico de presión negativa..... | ✓ |
| Enfriador de aceite.....                               | ✓ |
| Incremento de potencia.....                            | ✓ |
| Indicación de presión en monitor.....                  | ✓ |
| Tanque hidráulico presurizado.....                     | ✓ |
| Circuito de propulsión en línea recta.....             | ● |

## OPCIONES HIDRÁULICAS AUXILIARES

|   |   |
|---|---|
| Opción aux. de acción simple o doble..... | ● |
| Opción aux. multifunción.....             | ● |

## TREN DE RODAJE

|  |   |
|--|---|
| Zapatas de 600 mm, acero triple.....           | ● |
| Zapatas de 700 mm, acero triple.....           | ✓ |
| Zapatas de 800 mm, acero triple.....           | ● |
| Peldaños.....                                  | ✓ |
| Cárter de bastidor (protección giratoria)..... | ✓ |
| Guías de orugas.....                           | ✓ |

|                                |   |
|--------------------------------|---|
| Guías de orugas - triples..... | ● |
| Tren de rodaje largo.....      | ✓ |
| Cadena de orugas sellada.....  | ✓ |
| Cadena de oruga reforzada..... | ✓ |
| Bastidor en forma de X.....    | ✓ |

## ESTRUCTURA SUPERIOR

|  |   |
|--|---|
| Protector del cárter.....                              | ✓ |
| Cubierta central (sobre válv. ctrl. ppal.).....        | ✓ |
| Cárter del depósito de combustible.....                | ✓ |
| Pasamanos.....   | ✓ |
| Contrapeso con aros elevadores.....                    | ✓ |
| Tapa de combustible con mecanismo de bloqueo.....      | ✓ |
| Malla protectora del enfriador de aceite/radiador..... | ✓ |
| Protección para paragolpes de caucho.....              | ● |
| Caja de herramientas con mecanismo de bloqueo.....     | ✓ |
| Bomba de reabastecimiento de combustible.....          | ✓ |
| Sistema de lubricación de mesa giratoria.....          | ✓ |
| Luces de trabajo, pluma y caja de herramientas.....    | ✓ |
| Plataforma lateral.....                                | ● |
| Cámara retrovisora.....                                | ✓ |
| Cámara lateral.....                                    | ● |

## ACCESORIO

|  |   |
|--|---|
| Brazo HD de 3,18 m.....                          | ✓ |
| Brazo HD de 2,65 m.....                          | ● |
| Brazo reforzado de 3,66 m.....                   | ● |
| Pluma HD de 6,15 m.....                          | ✓ |
| Estructura HD de brazo.....                      | ✓ |
| Soportes de tubería auxiliar.....                | ✓ |
| 2x Luz de trabajo de la pluma.....               | ✓ |
| Pasadores cromados.....                          | ✓ |
| Banco central de lubricación.....                | ✓ |
| Acople HD del cucharón.....                      | ✓ |
| Acoples - Retenedor de múltiples pines ESCO..... | ● |

## JUEGO DE PIEZAS

|   |   |
|---|---|
| Dispositivo de ajuste del cucharón.....                                   | ✓ |
| Dispositivo antivibración del cucharón.....                               | ✓ |
| Manual del motor.....   | ✓ |
| Filtro de aceite del motor.....   | ✓ |
| Llave para filtros.....   | ✓ |
| Herramienta para filtros.....   | ✓ |
| Pistola de engrasar.....  | ✓ |
| Manguera verde de vaciado con tapón para vaciado de aceite del motor..... | ✓ |
| Filtro de retorno hidráulico.....   | ✓ |
| Llaves de contacto.....   | ✓ |
| Filtro hidráulico de circuito piloto.....                                 | ✓ |
| Espejos retrovisores.....   | ✓ |
| Luz de trabajo para pluma.....  | ✓ |

### Referencia

Estándar ✓ Opcional ●

## Tamaños de Cucharón ESCO\*

| Tipo de Cucharón | Capacidad colmada SAE (m³) | Ancho de borde exterior (mm) | Peso del cucharón (kg) | Cantidad de dientes | Longitud de brazo |        |        |
|------------------|----------------------------|------------------------------|------------------------|---------------------|-------------------|--------|--------|
|                  |                            |                              |                        |                     | 2,65 m            | 3,18 m | 3,66 m |
| STDP             | 0,61                       | 610                          | 583                    | 3                   | H                 | H      | H      |
|                  | 0,81                       | 762                          | 661                    | 4                   | H                 | H      | H      |
|                  | 1,02                       | 914                          | 739                    | 5                   | H                 | H      | H      |
|                  | 1,23                       | 1067                         | 805                    | 5                   | H                 | H      | M      |
|                  | 1,45                       | 1219                         | 870                    | 5                   | M                 | M      | M      |
|                  | 1,65                       | 1372                         | 948                    | 6                   | M                 | L      | L      |
| 1,86             | 1524                       | 1016                         | 6                      | L                   | L                 | L      |        |
| HDP              | 0,61                       | 610                          | 679                    | 3                   | H                 | H      | H      |
|                  | 0,81                       | 762                          | 773                    | 4                   | H                 | H      | H      |
|                  | 1,02                       | 914                          | 850                    | 4                   | H                 | H      | H      |
|                  | 1,23                       | 1067                         | 943                    | 5                   | H                 | H      | M      |
|                  | 1,45                       | 1219                         | 1019                   | 5                   | M                 | M      | L      |
|                  | 1,65                       | 1372                         | 1113                   | 6                   | M                 | L      | L      |
| 1,86             | 1524                       | 1189                         | 6                      | L                   | L                 | N/A    |        |
| XDP              | 0,60                       | 610                          | 1012                   | 3                   | H                 | H      | H      |
|                  | 0,80                       | 762                          | 1147                   | 4                   | H                 | H      | H      |
|                  | 1,01                       | 914                          | 1247                   | 4                   | H                 | H      | H      |
|                  | 1,22                       | 1067                         | 1382                   | 5                   | H                 | M      | M      |
|                  | 1,43                       | 1219                         | 1482                   | 5                   | M                 | L      | L      |
|                  | 1,64                       | 1372                         | 1617                   | 6                   | L                 | L      | N/A    |
| 1,86             | 1524                       | 1717                         | 6                      | L                   | N/A               | N/A    |        |
| POWER            | 0,58                       | 610                          | 1372                   | 3                   | H                 | H      | H      |
|                  | 0,75                       | 762                          | 1444                   | 4                   | H                 | H      | H      |
|                  | 0,93                       | 914                          | 1539                   | 4                   | H                 | H      | H      |
|                  | 1,10                       | 1067                         | 1611                   | 5                   | H                 | M      | M      |
|                  | 1,28                       | 1219                         | 1682                   | 5                   | M                 | M      | L      |
|                  | 1,46                       | 1372                         | 1778                   | 6                   | M                 | L      | N/A    |
| DITCH            | 0,99                       | 1524                         | 802                    | 0                   | H                 | H      | H      |
|                  | 1,11                       | 1676                         | 875                    | 0                   | H                 | H      | H      |
|                  | 1,22                       | 1829                         | 923                    | 0                   | H                 | H      | M      |

\*Tamaños y opciones de cucharón sujetos a cambios - folleto preliminar y para información solamente consulte a su distribuidor para obtener las opciones de cucharón en su región

### Código de aprobación para combinaciones de brazo/cucharón

|          |                                      |
|----------|--------------------------------------|
| H.....   | Material pesado (hasta 1 999 kg/m3)  |
| M.....   | Material mediano (hasta 1 602 kg/m3) |
| L.....   | Material liviano (hasta 1 198 kg/m3) |
| N/C..... | No corresponde                       |

|       |  |
|-------|--|
| STDP  | - Lámina para trabajo estándar   |
| HDP   | - Lámina para trabajo severo   |
| XDP   | - Lámina para trabajo extremo  |
| POWER | - Cucharón de pasador integral, diseñado para usar con acoples rápidos ESCO. |
| DITCH | - Cucharón para zanja  |

## Litho in USA 02/21 #LBX2440-SP

LBX® y Link-Belt® son marcas comerciales registradas. Derechos de Autor 2021. Todos los derechos reservados. Mejoramos constantemente nuestros productos y por consiguiente, nos reservamos el derecho a cambiar diseños y especificaciones.